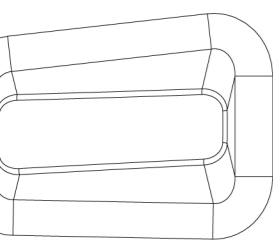


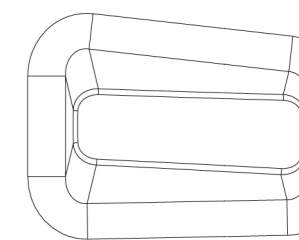
SZABLON WEWNĘTRZNY (POZYCJA 9)

PAPIEROWY SZABLON DO PRZYMOCOWYWANIA DUŻYCH ZNAKÓW DO KORPUSU POJEMNIKA NEXUS 100
DRUK ROZMIARU A3 NIE PRZEDSTAWIA WIELKOŚCI RZECZYWISTEJ

3 x nowe otwory, które mają być wywiercone

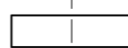


Otwór mocujący dla znaku

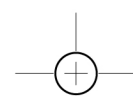


Otwór mocujący dla znaku

TĄ STRONĄ DO GÓRY



Wyrównaj 5 x wstępnie wywiercone otwory na korpusie Nexus 100



Tymczasowy punkt mocowania

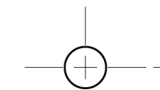
Otwór mocujący dla znaku



Tymczasowy punkt mocowania

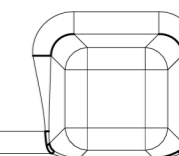
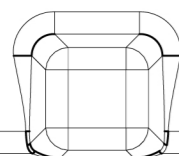
Otwór mocujący dla znaku


Tymczasowy punkt mocowania



Otwór mocujący dla znaku

Przymocuj znak tylko do czerwonych punktów



 **Glasdon** NEXUS JEST ZNAKIEM TOWAROWYM LUB ZAREJESTROWANYM ZNAKIEM TOWAROWYM GRUPY GLASDON LUB JEJ PODMIOTÓW ZALEŻNYCH W WIELKIEJ BRYTANII I INNYCH KRAJACH

- Zalecany jest harmonogram planowanej konserwacji regularnych przeglądów z wymianą części w razie potrzeby.
- Wymieniane części są dostępne bezpośrednio w firmie Glasdon.
- Glasdon nie może ponosić odpowiedzialności za reklamacje wynikające z nieprawidłowej instalacji, nieuprawnionych modyfikacji lub niewłaściwego użycia produktu.

Wydanie 1 - 10/2017 - C110/4007 PL - 07B-320-130

© Glasdon Europe AB 02/2018

Zgodnie z naszą polityką ciągłego rozwoju i usprawniania, zastrzegamy sobie prawo wprowadzania zmian w konstrukcji i specyfikacjach bez powiadamiania.



Glasdon Europe AB

August Barks Gata 25
SE-421 32 Västra Frölunda
Szwecja

Telefon: +48 22 307 14 58

Telefaks: +48 22 307 19 37

E-mail: biuro@glasdon.com

Web: www.glasdon.com